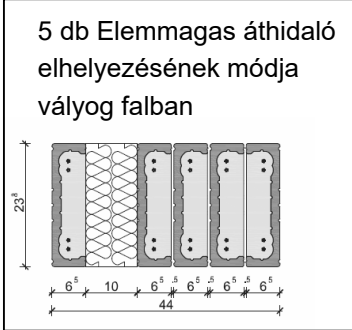
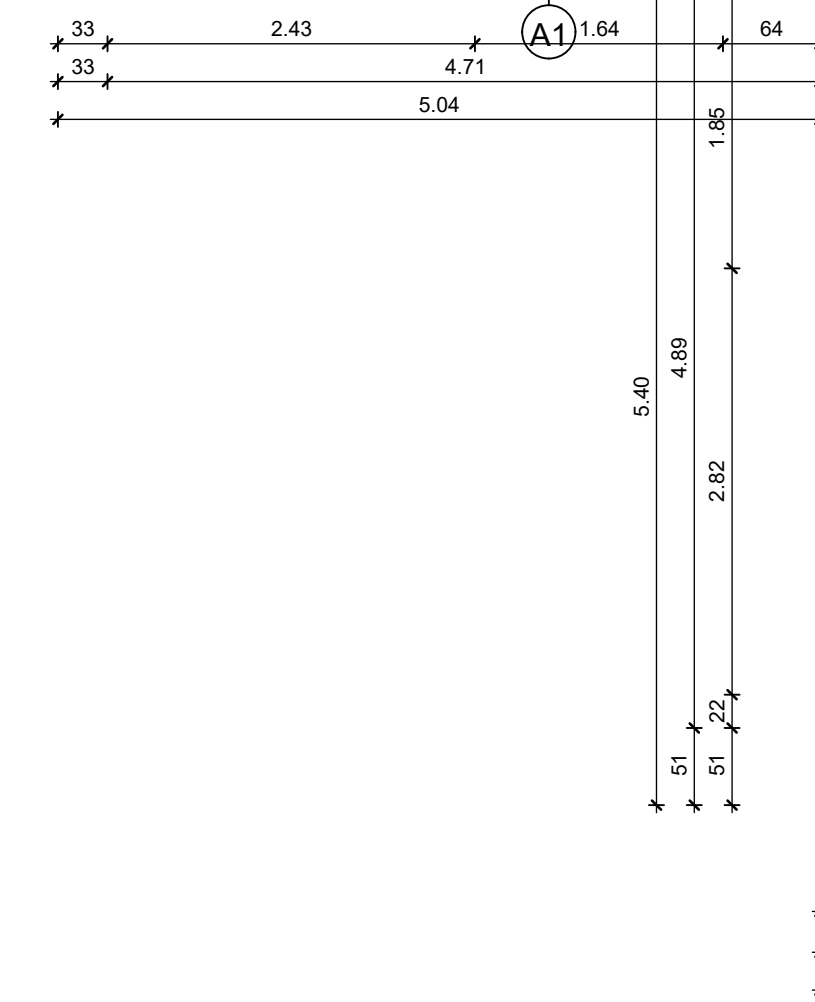
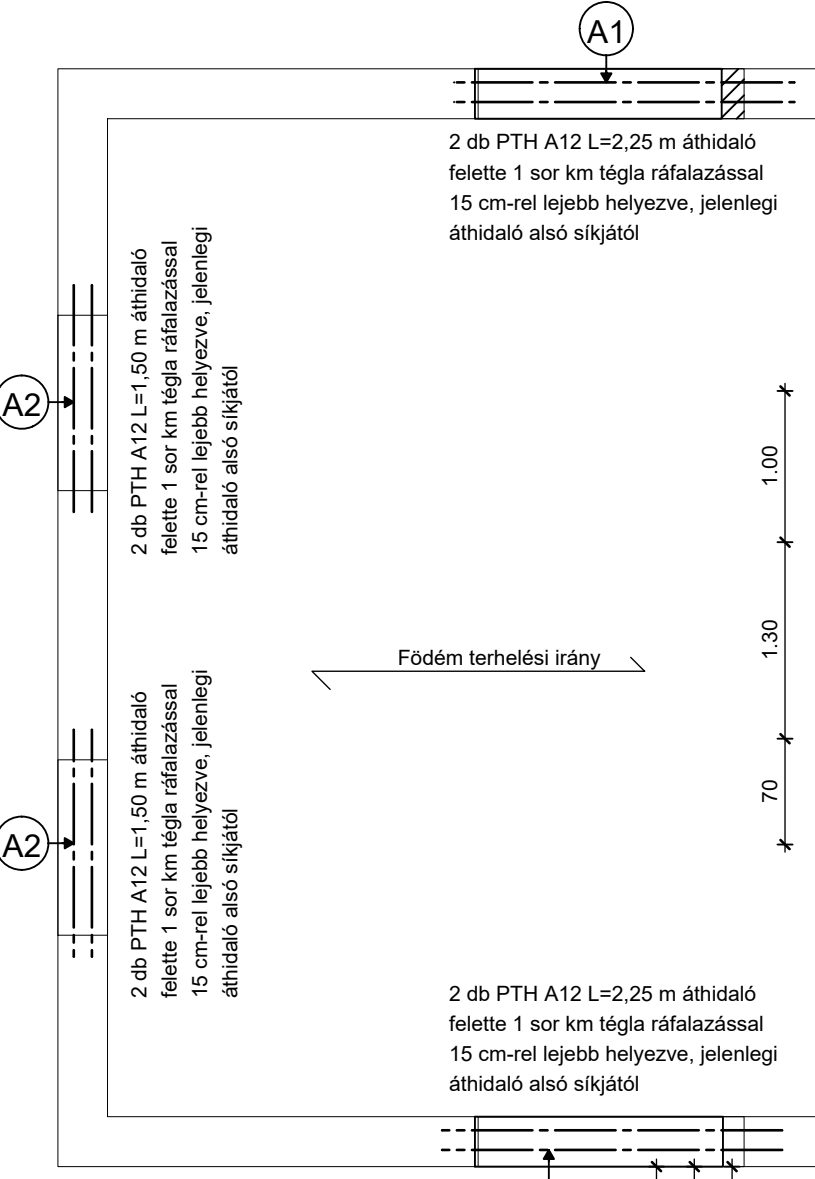
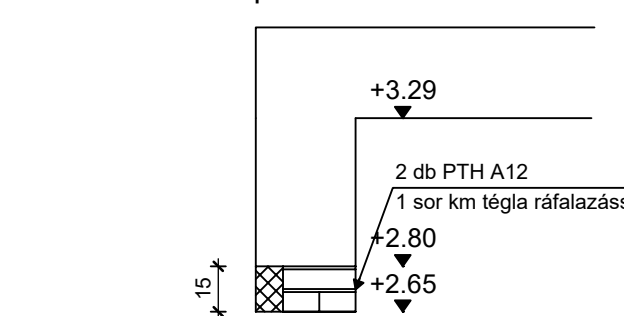


Nylás kiváltás módja, vályog falban elemmagas áthidalók esetén



A1 és A2 típusú áthidalások metszete



Megjegyzések:

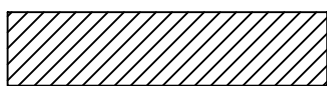
- Meglévő nyílás befalazások készülhetnek YTONG szerkezettel kiékelésük szükséges, falszövet erősítés miatt nem kitöltő falazatként készítenő
- Vályog falazatra közvetlenül kiváltó gerenda nem terhelhet!
- Új vasalt aljzat készült jelölt részen, vizesblokk sávban, 10 cm-es vastagsággal, Ø8/150/150 acél hálóval
- Új vasalt aljzat részen, YTONG válaszfalak alatt aljzat erősítés alakítandó ki sávalapként
- Utólagos nyílás bontások megkezdése előtt, földem szerkezet dúcolandó, mindkét oldalról
- Kivitelezéskor, meglévő épület alapozási síkok megővására figyelni kell épület jelenlegi alapozási síkjai alá szerkezet nem vihető le közvetlenül mellette

Anyagjellemzők:

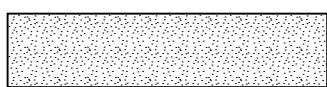
beton: C25/30-XC1-24-F3-MSZ 4798-1:2004
betonacél: B500

Tervez. alkalmazott jelölések:

kibetonozva

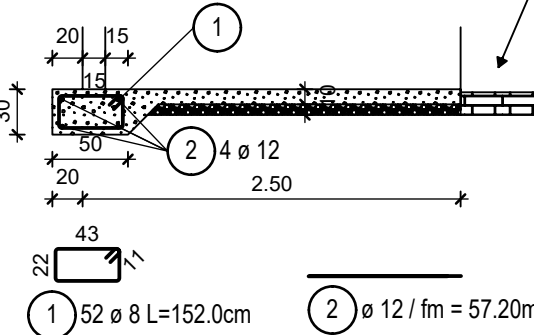


- új falazás



- falazat bontás

1-1 metszet



Vaslista - Hajlítási alakok

Poz.	db	o	Egyes hossz	Kottázott alak (nem arányos)	Teljes hossz	Tömeg
		[mm]	[m]		[m]	[kg]
1	52	8	1.52		79.04	31.22
2	1	12	fm		57.20	50.79

Teljes tömeg [kg] :

82.01

STATIKAI KIVITELI TERV

2100 Gödöllő, János u. 6-8. 2.sz épület

Statikai átalakítások alaprajzi terve

Megrendelő: Gödöllő Város Önkormányzata - Gödöllő, Szabadság tér 7.

Készítette: E4 Consulting Kft. 2146 Mogyoród, Szentjakab park 210.

Tervező: Kelemenné Bokor Gabriella

Tervező:

Tervszám:

S-01

Méretarány:

M=1:50

Dátum:

2017.április

m/sz = 594 / 841 (0.50m2)

Aljplan 2016